

ҚР ӘМ Тіркеу қызметі және құқықтық көмек көрсету комитетінің

Комитет Регистрационной службы и оказания правовой помощи МЮ РК

"Ақмола облысы бойынша жылжымайтын мүлік жөніндегі орталығы" РМҚК

РГКП "Центр по недвижимости по Ақмолинской области"

Тіркелетін жылжымайтын мүлік объектісіне (көппәтерлі тұрғын үйлер, офистар, өндірістік, сауда объектілері және т.б.)
ТЕХНИКАЛЫҚ ПАСПОРТ (Н-2) / ТЕХНИЧЕСКИЙ ПАСПОРТ (Ф-2)
на регистрируемые объекты недвижимости (многоквартирные жилые дома, офисы, промышленные, торговые объекты и т.п.)

Облысы _____ **Ақмолинская**
Область _____
Ауданы _____
Район _____ **Аршалынский**
Қала (кент) / еді мекені _____ **Булаксайский, Бұлақсай АУЛ(СЕЛО)**
Город (посёлок, населенный пункт) _____ **Булаксайский, АУЛ(СЕЛО) Булаксай**
Қаладағы аудан _____
Район в городе _____ *Абайский с/п*
Мекен-жай нөмірі _____ **Абай көш., 11 ст-ө**
Адрес _____ **ул. Абая, ст-ө 11**
Кадастрлық нөмір _____
Кадастровый номер _____ **01:005:008:359:11**
Түгендеу нөмірі _____
Инвентарлық нөмір _____ **1401**
Нысаналық сәтаты (жоспары бойынша литер) _____ **Школа (А)**
Целевое назначение (литер по плану) _____ **Школа (А)**
Қордың сәтаты тұрғын емес қор
Категориясы нежилой фонд

ЖАЛПЫ МӘЛІМЕТТЕР / ОБЩИЕ СВЕДЕНИЯ

Сериясы, жобаның түрі		8. Тұрғын емес үй-жайдың ауданы	
Серия, тип, проекта		Площадь нежилых пом-ий	1103,4
Қабат саны	2	9. Пәтер саны	
Число этажей		Число квартир	
Құрылыс нысаны	645	10. Үй-жайлар, бөлмелер саны	56
Площадь застройки		Число помещений, комнат	
Фигураттық ауданы	4515	11. Қабырға материалы	ж/б блоки
Объем здания		Материал стен	
Жалпы ауданы	1103,4	12. Салынған жылы	1972
Общая площадь		Год постройки	
Балконның, лоджияның және т.б. алаңы		13. Табиғи тозу	30
Площадь террасы, лоджии ж.б.		Физический износ	
Тұрғын алаңы			
Жилая площадь			

Паспорт _____
Паспорт составлен по состоянию на **31.10.2011**

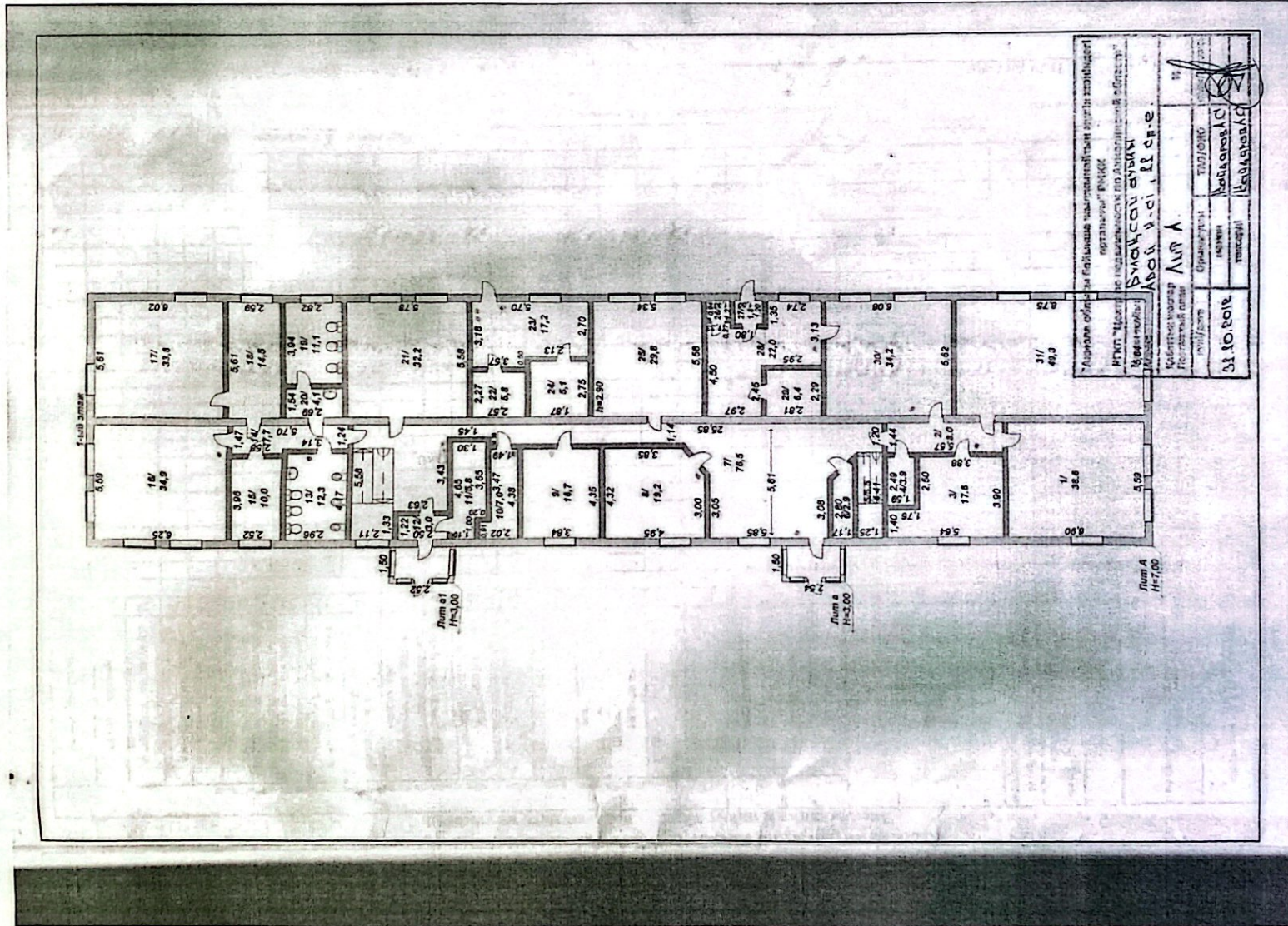
ж. жағдайы бойынша жасалған _____
г. _____

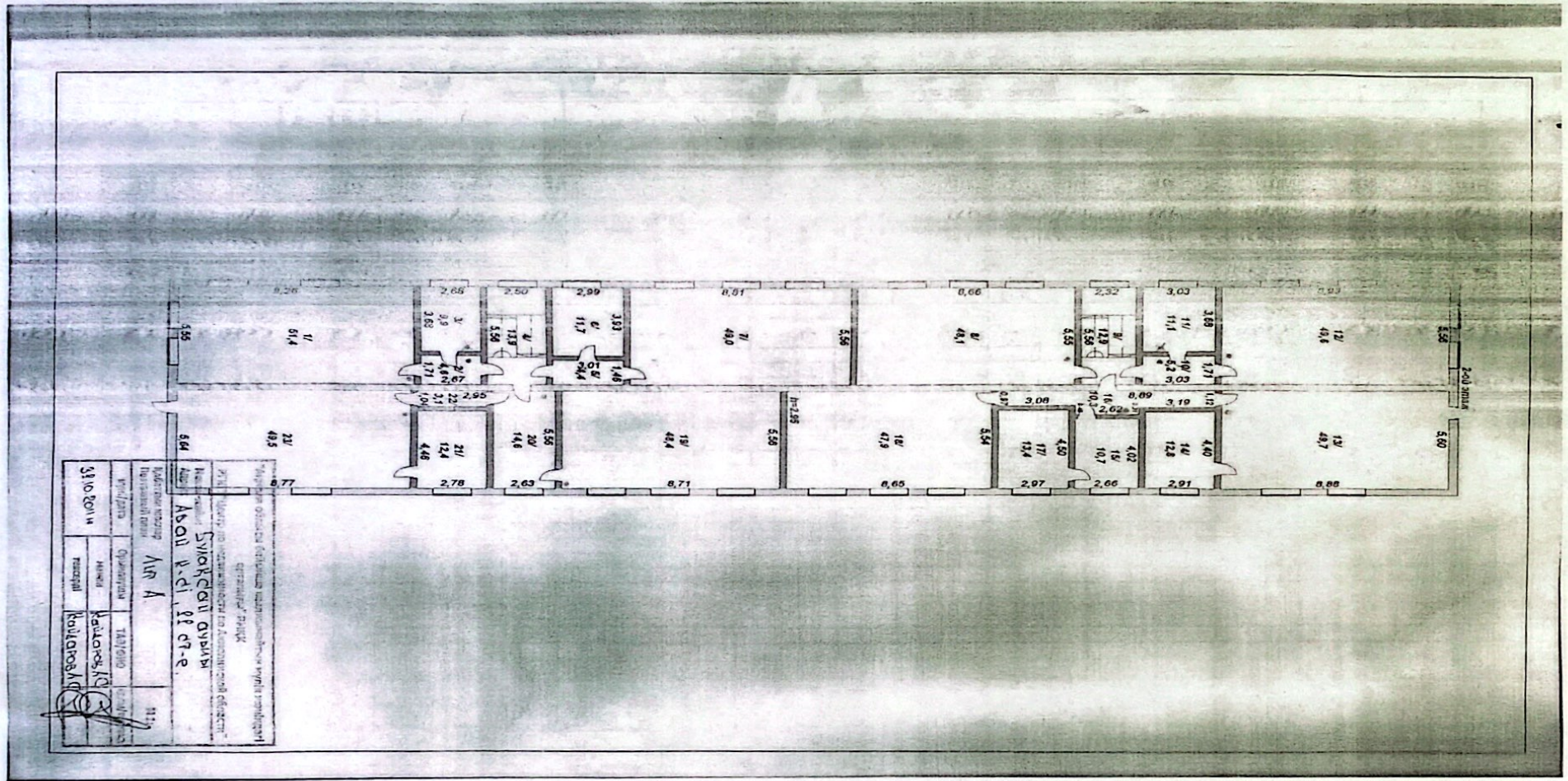
Директор _____
Директор _____

(қолы / подпись)

Калманбаев К. Ж.

М.О.
М.П.

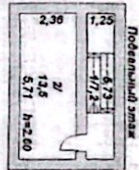




Проект: 111
 Назначение: Жилые помещения
 Адрес: г. Москва, м. Савиновское, д. 111
 Этаж: 111

Исполнитель:	И.И. Иванов
Проверенный:	С.С. Сидоров
Дата:	11.11.2023
Лист:	111

Подпись: *[Signature]*
 Должность: *[Title]*



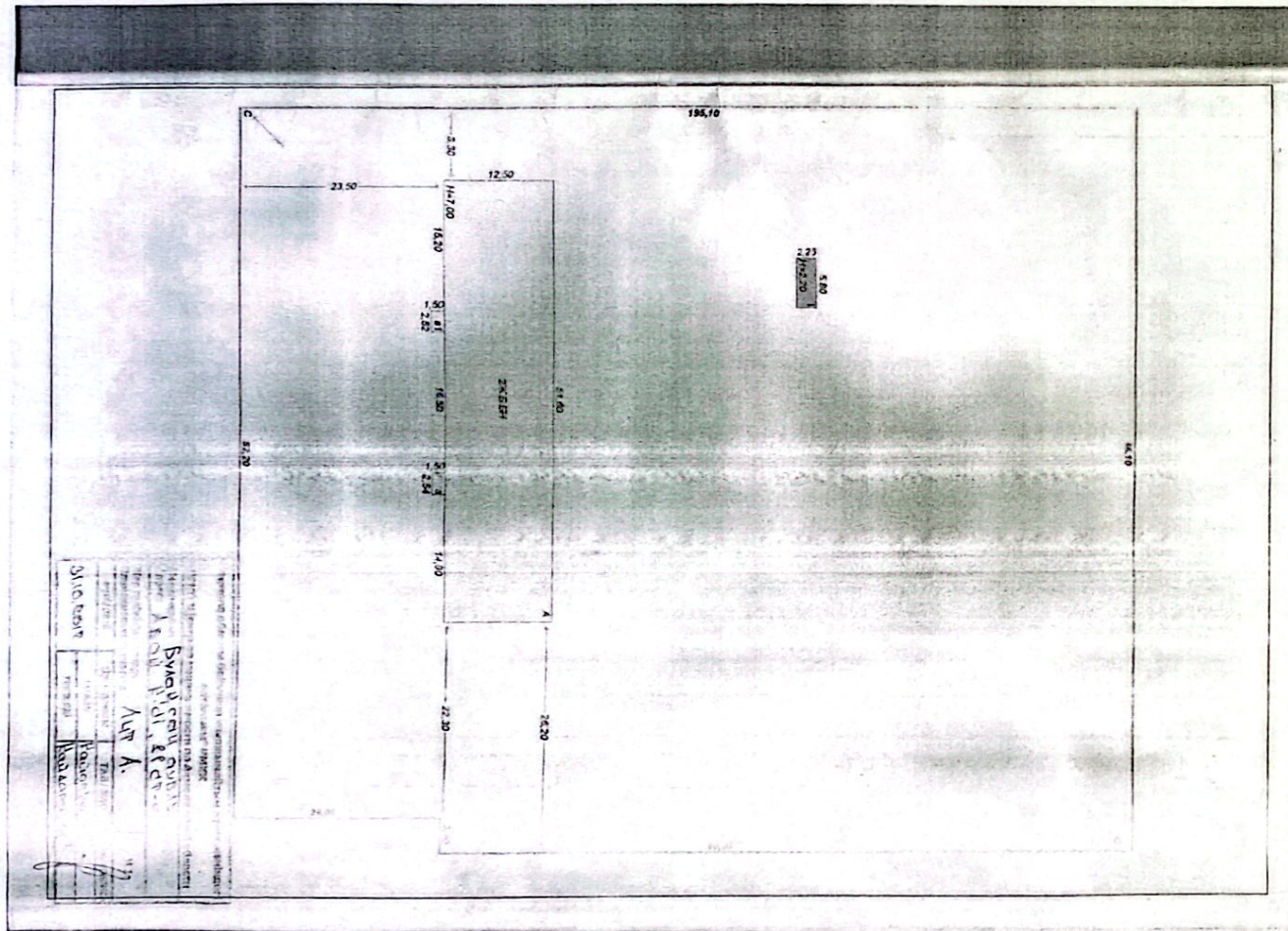
Лабораторна робота з технічного креслення
 Тема: **Визначення розмірів і формованих деталей**

Мета: **Вивчення способів визначення розмірів і формованих деталей.**

Виконав: **А.В. П.**

Знайдено	Дата	№
10/10/2018	10/10/2018	10/10/2018

10/10/2018



Жылдыжмантын мүлік нысанында жасалып жатқан ескертуулер мен түзетулер
Экспликация к плану объекта недвижимого имущества

1	2	3	4	5	6	7	8	9	10	11	12	13	14	15	16	17	18	19	20	21	22	23	24	25	26	27	
Жылдыжман датасы / дата записи	Жоспар бойынша литер / литер по плану	Кабаттар / Этажи	Үй-жайдың, пәтердің номері / Номер помещения квартиры	Үй-жай, пәтер белгілерінің номері / Номера частей помещения, квартиры	Үй-жай пәтер белгілерінің қысқартылған / Назначение частей помещения, квартиры	Жалпы (пайдалы) / обща (пользная)	Пайдалы / Полезная	Тұрғындық / Жилая	Тұрғындық емес / Нежилая	Жекеleşен пәтерлерде / в отдельных квартирах	Жатақханаларда / в общежитиях	Қонақүйлерде / в гостиницах	Саудалық / Торговым	Өнеркәсіпшілік / пром-производства зданий	Коймалық / Складская	Ладық-ағарту мекемелері / учреждений народного образования	қоспормалары / предприятий бытового обслуживания	мекемелері / организаций и учреждений управления	Қоғамдық тамақтандыру / общественного питания	денсаулық сақтау мекемелері / учреждений здравоохранения	дене тәрбиесі-спорттық, физкультурно-спортивная	дене тәрбиесі және өнер мекемелері / учреждений	Қолқимараттары мен имараттары / Транспортных	Шығарылым және имараттары / сооружения инженерных сетей	Гараждар / гаражей	Басқалары / прочие	
31.11.2011 жыл	Лит А	1		1	Мини чепир	38,6									38,6											8,0	
				2	Коридор	8,0																					
				3	Кабинет	17,6										17,6											
				4	Экспорт цитолог	3,9																					
				5	Дестинация кетік	5,5																					5,5
				6	Кабюкка	2,9									2,9												76,5
				7	Коридор	76,5																					
				8	Гардероб	19,2																					
				9	Кабинет	16,7										16,7											5,8
				10	Гардероб	7,0																					3,0
				11	Дестинация кетік	5,8																					
				12	Табыр	3,0																					7,7
				13	Салуват	12,3																					
				14	Коридор	7,7																					
				15	Кабинет	10,0										10,0											
				16	Кабинет	34,9										34,9											
				17	Кабинет	33,8										33,8											
				18	Кабинет	14,5										14,5											
				19	Туалет	11,1																					
				20	Универсалдық	4,1																					
				21	Кабинет	32,2										32,2											
				22	Көчегісі	17,2																					
				23	Улаука	5,8																					
				24	Қалыпта оидық	5,1																					

Мәкин орында
 Выполнил специалист
 Кайдаров А.С.
 Балықшы, аймақ, қала / 01.10.2011 жыл

Директор
 Қалимбаев К.Ж.



**Жылжымантын мүлік нысагынын жоспарына экспликация (К Ф-2)
Экспликация к плану объекта недвижимого имущества**

Ішкі олшем бойынша алаң, сонымен ішінде/ площадь по внутреннему обмеру, в том числе

Жылжыман даткысы / дата записи	Жоспар бойынша литер / литер по плану	Қабаттар / Этажи	Үй-жайдың, пәтердің нөмірі / Номер помещения	Үй-жай, пәтер бөліктерінің нөмірі / Номер частей помещения, квартиры	Үй-жай пәтер бөліктерінің қызметі / Назначение частей помещения, квартиры	Ішкі олшем бойынша алаң, сонымен ішінде/ площадь по внутреннему обмеру, в том числе																				
						Жалпы (пайдалы) / общая (полезная)	Пайдалы / Полезная	Тұрғындық / Жылды	Тұрғындық емес / Нежилая	жасалған пәтерлерге / в отдельных квартирах	Жатақханаларда / в общежитиях	Қонақүйлерге / в гостиницах	Саудалық / Торғоал	раттар / пром.-производства/данный	Қоймалық / Складская	алаң-шаруа мақсатында / учреждений народного образования	кәсіпорындарды / предпрятий	бытовое обслуживание	мақсәткері / организаний и учреждений управления	Қоғамдық тамақхана / общественного питания	Денсаулық сақтау мекемелері / Учреждений здравоохранения	Дене тәрбиесі-спорттық / физкультурно-спортивные	Дене тәрбиесі және спорт	мақсәткері / образовательные	Қолға қағатын мен қарағатын / Төлеу қарағатын / А.А.А.	қарағатын / обслуживание
1	2	3	4	5	6	7	8	9	10	11	12	13	14	15	16	17	18	19	20	21	22	23	24	25	26	27
31.10.2011 г/ж	Лит А	2		1	Кабинет	51,4										51,4										
				2	Коридор	4,6																				4,6
				3	Кабинет	9,9										9,9										
				4	Лестничная клетка	13,9																				13,9
				5	Коридор	4,4																				4,4
				6	Медицинский кабинет	11,7															11,7					
				7	Кабинет	49,0										49,0										
				8	Кабинет	48,1										48,1										
				9	Лестничная клетка	12,9																				12,9
				10	Коридор	5,2																				5,2
				11	Кабинет	11,1										11,1										
				12	Кабинет	49,6										49,6										
				13	Кабинет	49,7										49,7										
				14	Библиотека	12,8										12,8										
				15	Кабинет	10,7										10,7										
				16	Коридор	10,3																				10,3
				17	Кабинет	13,4										13,4										
				18	Кабинет	47,9										47,9										
				19	Кабинет	48,4										48,4										
				20	Коридор	14,6																				14,6
				21	Лаборатория	12,4										12,4										
				22	Коридор	3,1																				3,1
				23	Кабинет	49,5										49,5										
				Итого по 2-му этажу		544,6										463,9					11,7					69,0
				Итого по зданию		1 103,4										22,8	741,3	77,2		56,2	11,7			3,9		190,3

Маман арындады
Цынолтих специалист

Кайдаров А.С.

фамилиясы, аты-жөні, қолы / Ф.И.О., подпись

Директор Калманбаев К.Ж.

31.10.2011 г/ж

Экспликация к плану объекта недвижимого имущества

Жабылган датасы / Дата заполнения	Жоспар бойынша литер / литер по плану	Қабаттар / Этажи	Үй-жайдың пәтерлік нөмірі / Номер помещения квартиры	Үй-жай, пәтер бойлықтарының нөмірі / Номер части помещения, квартиры	Ішкі елшем бойынша алаң, сонымен ішінде / площадь по внутреннему обмеру, в том числе																					
					Жалпы (пайдаланылмай) / общая (неиспользуемая)	Пайдаланылмай / Пользуемая	Тұрғындық / Жігіз / Жилая	Тұрғындық емес / Нежилая	Жекеленген пәтерлерде / в отдельных квартирах	Жатақханаларда / в общежитиях	Қонақүйлерде / в гостиницах	Саудалық / Торговец операциялары үшін пайдаланылатын / реттер / пром. производств. зданий	Қобалық / Складская	Халық ағарту мекемелері / учреждения народного образования	Кәсіпорындар / предпринимательского обслуживания	Мекемелері / организации и учреждения управления	Қоғамдық тұмақандық / общественное питание	Денсаулық сақтау мекемелері / Учреждения здравоохранения	Әлеуметтік-спорттық / физкультурно-спортивных	Демеу тарихи және өнер мекемелері / учреждения культуры	Қолқан қамқарту мекемелері / Учреждения культуры	Қабырғалық / Сооружения	Гараждар / гаражи	Басқалары / прочие		
31.10.2011 г/ж	Лит А	0	1	Лестничная клетка	7,2																				7,2	
			2	Склад	13,5									13,5												
				Итого	20,7									13,5											7,2	

*Маман орындады
Выполнил специалист*

Кайдаров А.С

фамилия, аты-жөні, қолы / Ф.И.О., подпись

Директор

Калманбаев К.Ж



31.10.2011 г/ж